

# NETinfo – das Zauberwort für Blitzofferten

Heute eine Offerte verlangen und eine Woche später detailliert im Bild sein? Einige fragen sich vielleicht, wie cablecom das schafft. Hier lüften wir das Geheimnis. «Business Facts» unterhielt sich mit dem Systemadministrator und GIS/NIS-Spezialisten Dominic Moser.



Dominic Moser, dipl. Ing. ETH, Network Group / GIS, cablecom

**Herr Moser, cablecom kann mit der Applikation NETinfo sehr kurzfristig Offerten erstellen. Wie geht das konkret vor sich, wenn eine Anfrage vorliegt?**

Eine Anfrage kommt typischerweise mit einem bis zu mehreren hundert Standorten, die zu einem Netzwerk zusammengeschlossen werden müssen. Mit NETinfo können wir in kürzester Zeit feststellen, mit welcher Access-Technologie wir jeden

Standort «abholen» können.

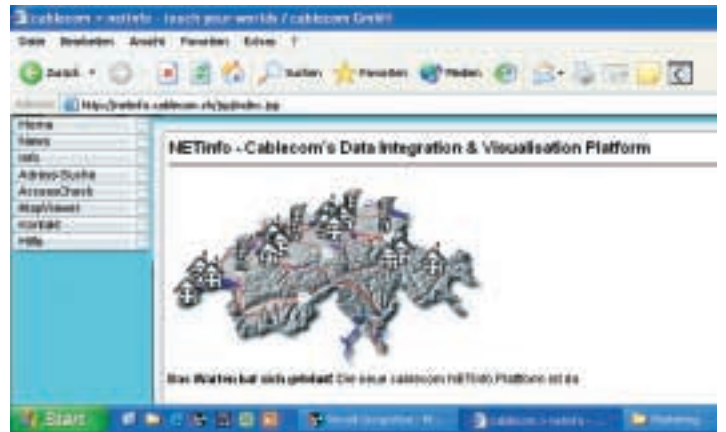
Der Account Manager oder das Customer Care Team kann die Adressen entweder einzeln oder per Liste ins NETinfo-Webinterface eingeben. Anschliessend werden die Standorte mit den rund 1,5 Millionen Geopost-Adressen validiert. Ein weiterer Klick genügt, und den Standorten werden Informationen zu den vier Access-Varianten Glasfaser, Coax, Mietleitungen und Partnernetz angefügt. Optional kann man sich für jeden Standort eine Karte mit den Access-Informationen anzeigen lassen und diese ausdrucken.

Diese Infos werden dann dem Pricing-Tool übergeben, um damit die günstigste Access-Variante pro Standort zu berechnen. Ist pro Standort die beste Access-Variante gefunden, werden die Daten in das Offertendokument transferiert.

Ich denke, dass wir auf diesem Weg dem Kunden in rekordverdächtiger Zeit verlässliche Offerten zustellen können.

**Welche Informationen beziehen die Mitarbeiter aus NETinfo? Welche sind besonders für Geschäftskunden interessant?**

Mit NETinfo beantworten wir Fragen, die oft systemübergreifend sind. Ein Mitarbeiter kann so Informationen aus verschiedenen Quellen in einem System abfragen, visualisieren und interpretieren. Dies sind zurzeit vor allem verschiedenste Netzinfrastruk-



Verlässliche Offerten in rekordverdächtiger Zeit: NETinfo-Webinterface.

turdaten, in Kürze aber auch Kundendaten und Geomarketinganalysen.

Der grösste Vorteil für die Geschäftskunden entsteht dadurch, dass wir mit der GIS-Software für jede der 1,5 Millionen Schweizer Liegenschaften accessrelevante Daten erhalten, also Antworten auf Fragen wie: Ist die Liegenschaft kabelmodemtauglich?

Wie gross ist die Distanz zum nächsten Glasfaser-POP?

## Ihr direkter Link zur cablecom Blitzofferte:

**Anfragen zu topnet Private IP:**  
[www.cablecom.biz/private](http://www.cablecom.biz/private)

**Anfragen zu topnet Global IP:**  
[www.cablecom.biz/global](http://www.cablecom.biz/global)

**Nähere Infos zu den topnet Services:**  
[www.cablecom.biz](http://www.cablecom.biz) Tel. 0800 888 310

**Woher bezieht cablecom die Daten für NETinfo, und wie oft werden sie aktualisiert?**

Die Datenbasis für NETinfo bildet die GIS-Datenbank. Weiter werden Daten aus dem Billingssystem und den Mess- und Netzwerkinventarsystemen verwendet. Einige Daten werden live, andere

täglich oder wöchentlich aktualisiert.

**Ist geplant, NETinfo irgendwann auch dem Publikum zur Verfügung zu stellen?**

Dies wäre mit kleinem technischem Aufwand möglich. Vorläufig ist es jedoch nicht geplant, denn wir sehen intern nach wie vor das grössere Potenzial, mit NETinfo Prozesse zu vereinfachen. Zudem müssen wir zuerst datenrechtliche Probleme lösen, um den Schritt vom Intranet ins Internet zu wagen. Sobald es so weit ist, werden wir das gerne im «Business Facts» kommunizieren.

**Herr Moser, besten Dank.**

## Impressum

cablecom business AG  
Redaktion Business Facts  
Zollstrasse 42, 8021 Zürich  
Tel. 0800 888 310, Fax 0800 888 301  
[www.cablecom.biz/facts](http://www.cablecom.biz/facts)

Verantwortlich für den Inhalt: Roman Schnyder  
Text: Alphatext.com, Zürich  
(Interview R. Fischer: Corporate Communications, Stefan Hackh)  
Layout/Produktion: Feinkost, Zürich  
Druck: Schmid-Fehr AG, Goldach SG

Nachdruck mit Quellenangabe gestattet  
Erscheint vierteljährlich